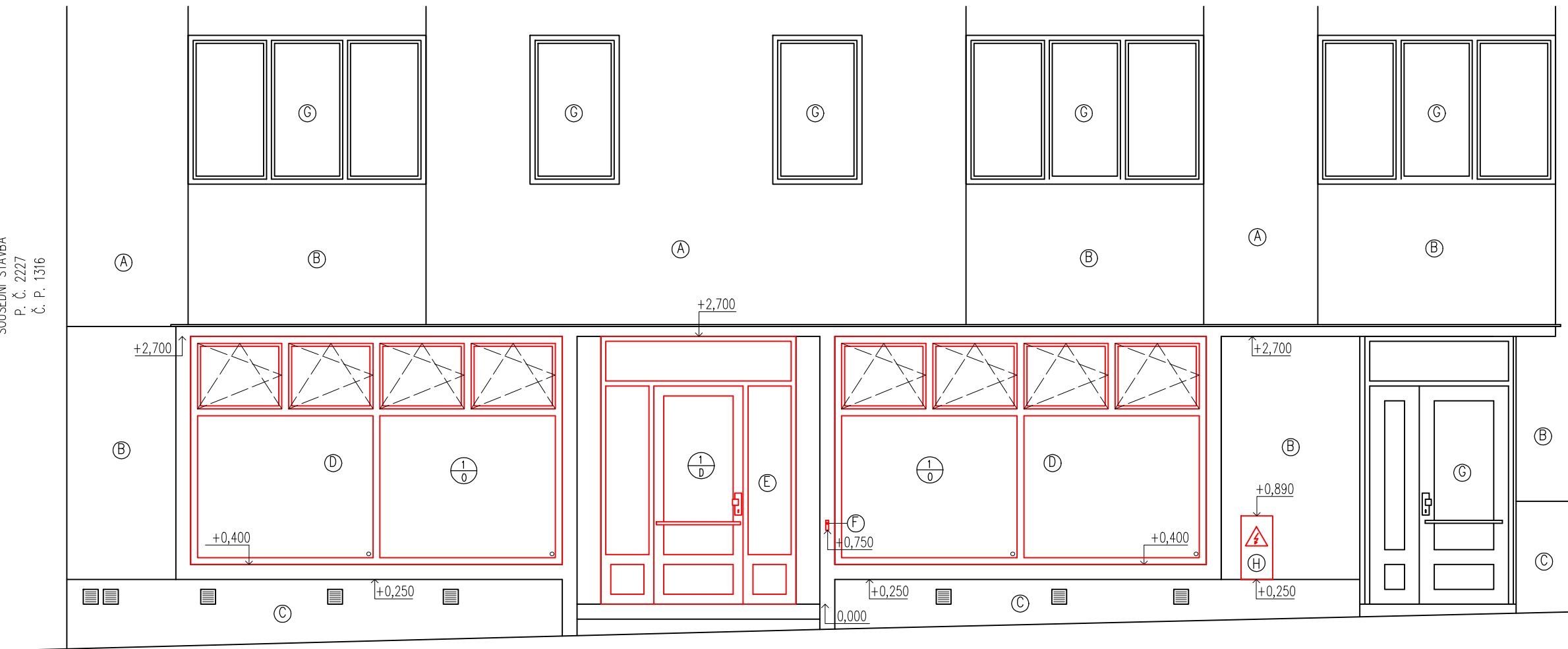


SOUSEDNÍ STAVBA  
P. Č. 2227  
Č. P. 1316



## LEGENDA

- (A) MINERÁLNÍ OMÍTKA, BARVA SVĚTLE BÉŽOVÁ  
(B) MINERÁLNÍ OMÍTKA, BARVA TMAVĚ BÉŽOVÁ  
(C) MARMOLIT, BARVA HNĚDÁ  
(D) NOVÉ HLINÍKOVÉ VÝKLADCE 3750x2300 mm, ZASKLENÍ IZOLAČNÍM DVOJSKLEM, SPODNÍ ČÁST DO V. 1500 mm FIXNÍ S POLEPEM, 4 NADSVĚTLÍKY OTEVÍRAVĚ-SKLOPNÉ, BARVA RÁMU STŘÍBRNÁ  
(E) NOVÉ HLINÍKOVÉ VSTUPNÍ DVEŘE 1880x2700 mm, NADSVĚTLÍK FIXNÍ, 2 BOČNÍ SVĚTLÍKY FIXNÍ, ZASKLENÍ IZOLAČNÍM DVOJSKLEM OD VÝŠKY 400 mm, BARVA RÁMU STŘÍBRNÁ, DVEŘE DOPLNĚNY O ELEKTRICKÝ AUTOMATICKÝ OTVÍRAČ  
(F) ZVONEK PRO OSOBY S OMEZENOU SCHOPNOSTÍ POHYBU  
(G) PLASTOVÉ VÝPLNĚ OTVORŮ, BARVA BÍLÁ  
(H) NOVÝ ELEKTROMĚROVÝ ROZVADĚČ, 320x640x250 mm (ŠxVxH), BARVA BÍLÁ

## POZNÁMKA

— STÁVAJÍCÍ KONSTRUKCE  
— NOVÉ KONSTRUKCE

0,000 = 204,800 m n. m.

VYPRACOVAL:	KONTROLOVAL:	AUTORIZOVAL:
Ing. Kateřina Šmídová	Ing. Jan Sedláček	Ing. Jan Sedláček
INVESTOR: Město Kroměříž, Velké náměstí 115, 767 01 Kroměříž		FORMÁT: A3
MÍSTO STAVBY: U Sýpek 3209/7, 767 01 Kroměříž		DATUM: 04/2023
ČÁST: Architektonicko-stavební řešení		ÚČEL: DPS
STAVBA: REKONSTRUKCE PRODEJNY V 1NP DOMU Č. P. 3209/7, U SÝPEK V KROMĚŘÍŽI, NA SOCIÁLNĚ TERAPEUTICKOU KERAMICKOU DÍLNU HANÁČEK		ČÁST: D
		MĚŘÍTKO: 1:50
		KOPIE Č.:
OBSAH: POHLED ULIČNÍ – NOVÝ STAV		Č. VÝKRESU: D.1.1.b.6